

# travaux de fin d'études

promotions 2018

travaux de  
fin d'études

travaux de  
fin d'études

# Travaux de fin d'études

## PROMOTIONS 2018

→ Projection des 32 films de fin d'études ainsi que des 4 films de La Résidence de la promotion 2018, les mercredi 3 et jeudi 4 octobre 2018 à La Cinémathèque française.

→ Lecture d'extraits de scénarios de fin d'études des étudiants du département scénario, le jeudi 4 octobre 2018 à La Cinémathèque française.

→ Reprise à La Fémis en soirée  
– de la lecture d'extraits de scénarios de fin d'études : le 5 octobre  
– des projections des 32 films de fin d'études par département : les 8, 9, 11, 16 et 17 octobre  
– des films de La Résidence : le 10 octobre  
– des films de l'Atelier Ludwigsburg-Paris : le 18 octobre

→ Lecture d'extraits de scénarios des étudiants du département création de séries TV promotion 2018 : le 22 novembre

→ Programmes détaillés sur [www.femis.fr](http://www.femis.fr)

### SOMMAIRE

La Fémis	6
Les travaux de fin d'études	10
Les promotions 2018	11
Les diplômés 2018 du cursus principal	
Scénario	16
Réalisation	22
Image	28
Montage	34
Production	40
Son	46
Décor	51
La Résidence	55
Les diplômés 2018 du département distribution-exploitation	59
Les diplômés 2018 du département création de séries TV	64
La Cinémathèque française	69
Index	71

# Édito

Nous sommes heureux de vous présenter ici les travaux de fin d'études réalisés par les 61 étudiants de la promotion 2018 : 39 dans le cursus principal, 8 dans le cursus distribution-exploitation, 10 dans le cursus création de séries TV et 4 dans le programme La Résidence.

Ces travaux de fin d'études (TFE) sont l'aboutissement d'une scolarité dense, et plus ou moins longue (4 ans pour le cursus général, 2 ans pour le département distribution-exploitation et 1 an pour La Résidence ou la création de séries TV). Durant leur dernière année de scolarité, ces TFE constituent l'occasion ultime pour les étudiants de valoriser leurs apprentissages mais aussi de profiter, avant leur entrée dans la vie professionnelle ; des possibilités d'expérimentation permises par l'École. Les thèmes des mémoires de recherche en écho avec les films (et avec les problématiques du secteur cinématographique pour la filière distribution-exploitation) constituent également un moment privilégié de réflexion originale et personnelle et interpellent certaines idées reçues de la profession.

Votre regard critique sur les TFE est donc le bienvenu, n'oubliez pas toutefois qu'il s'agit de travaux d'école.

Chaque œuvre est donc singulière, exprimant avec plus ou moins de force, une voix d'auteur que l'École cherche à faire éclore, au sein d'un travail éminemment collectif. On y parcourt la France, urbaine, rurale, littorale bien sûr, mais aussi l'Ukraine, le Japon, l'Algérie, la Sicile ou la mer Méditerranée. Quelques questions récurrentes traversent les films : d'où je viens ? qui suis-je ? illustrent les inquiétudes et interrogations sur la filiation, les racines et l'identité... Et l'Amour, impossible le plus souvent, occupe toujours le devant de la scène... Formellement, plus que jamais, merveilleux et réalisme se côtoient dans la grande tradition de Méliès et des frères Lumière : contes fantastiques, dystopies, utopies, peuplés de fantômes, d'animaux, de super-héros d'un côté ; récits naturalistes de fiction, drame ou comédie, ou de documentaire de l'autre.

Autant de films éclectiques qui préfigurent la diversité du cinéma contemporain.

Nous espérons pour conclure que vous aurez autant de plaisir à découvrir ces œuvres que nous avons eu à les accompagner,

Bien cordialement,

**Raoul Peck,**

Président du Conseil d'Administration

**Nathalie Coste Cerdan,**

Directrice générale

## LA FÉMIS EN QUELQUES CHIFFRES

**198**

étudiants  
(en 2018 : 1 571 candidats  
/ 63 admis, soit un taux  
de sélection de 4%)

**108**

stagiaires  
en formation  
continue

**650**

intervenants  
professionnels  
en activité  
par an

**23**

directeurs  
de département

**61**

salariés  
permanents

## FORMATION INITIALE 6 CURSUS ET 11 MÉTIERS DIFFÉRENTS

### CURSUS DE 4 ANS



Réalisation



Production



Scénario



Image



Montage



Son



Décor

CURSUS  
DE 3 ANS



Scripte

CURSUS  
DE 2 ANS



Distribution/  
Exploitation

CURSUS  
DE 1 AN



Création  
Séries TV

CURSUS  
DE 11 MOIS



La Résidence

DOCTORAT  
« SACRe »



(en collaboration avec  
les 4 grandes écoles d'art  
parisiennes et l'ENS)

## DES ÉQUIPEMENTS TECHNIQUES DE HAUT NIVEAU

---



plateaux de tournage, menuiserie, matériels de tournage (caméras, enregistreurs...), réseau de production, salles de montage/post-production, auditorium son, salles de projection...

## INTERNATIONAL

---



**Atelier « Ludwigsburg – Paris » (1 an)**  
depuis 2001, La Fémis et la Filmakademie Baden-Württemberg forment en une année, à temps plein, 18 jeunes producteurs européens.

**13 accords d'échange d'étudiants**  
(Allemagne, Argentine, Belgique, Chine, Corée du Sud, Inde, Japon, Russie, Suisse, USA)

## FORMATION CONTINUE

7 FORMATIONS DONT 3 FORMATIONS LONGUES DIPLÔMANTES ET 3 CERTIFIANTES ET 3 VAE (VALIDATION DES ACQUIS DE L'EXPÉRIENCE)

---



Atelier  
Scénario



Expertiser  
un scénario



Initiation  
à l'adaptation  
de romans



Atelier  
Documentaire



Pitcher son  
documentaire



Directeur d'exploitation  
cinématographique



Management d'exploitation  
cinématographique



Validation des acquis  
de l'expérience

# La Fémis

Créée en 1986, La Fémis (École nationale supérieure des métiers de l'image et du son) est une école publique placée sous la tutelle du ministère de la Culture et du CNC, présidée par Raoul Peck et dirigée par Nathalie Coste Cerdan, la directrice générale.

## Présentation de l'École

- cursus en quatre ans pour les 7 départements d'enseignement du cursus principal : scénario, production, réalisation, image, son, montage et décor
- cursus en trois ans pour le département scripte, concours d'entrée une année sur deux
- cursus en trois ans pour le doctorat de recherche en cinéma, SACRe
- cursus en deux ans pour le département distribution-exploitation
- cursus en un an pour le département création de séries TV
- cursus en 11 mois pour le programme La Résidence
- formation assurée par plus de 650 professionnels chaque année qui encadrent et supervisent les travaux pratiques des étudiants élaborés sous la houlette des directeurs de département,
- production de plus de 260 courts métrages par an en HD, dont 60 qui circulent dans plus de 150 festivals nationaux et internationaux
- accès sur concours pour les candidats européens et concours international spécifique pour les candidats non européens (3 à 4 étudiants sur 50).

La Fémis est membre associé de la Communauté d'Établissements et d'Universités (COMUE) de PSL (Paris Sciences et Lettres) qui regroupe une vingtaine de grands établissements d'enseignement supérieur et de recherche (l'École Nationale Supérieure des Beaux-Arts, le Conservatoire National Supérieur d'Art Dramatique, le Conservatoire National Supérieur de Musique et de Danse de Paris, l'École Nationale Supérieure des Arts Décoratifs, l'École Normale Supérieure, l'Université Paris-Dauphine, le Collège de France, Mines ParisTech...).

# Les équipements techniques

## **Tournage**

– 4 plateaux d'une surface moyenne de 220 m<sup>2</sup> chacun, 6 m de hauteur sous grill lumière

– Atelier de menuiserie de 200 m<sup>2</sup> pour la construction des décors

– Moyens de tournage lumière, machinerie et énergie :

- sources tungstène
- sources fluo
- sources HMI
- sources LED
- accessoires, petite machinerie et énergie

– Moyens de tournage image

*Prise de vue numérique grand capteur :*

- 11 caméras (1 Arri Alexa, 1 Arri Alexa Plus 4.3, 2 Sony F55, 6 Sony F5 & 1 Sony F3)

*Prise de vue numérique petit capteur :*

- 22 caméras HD 1/2 et 1/3 pouce (Sony EX3, Sony PMW300, XF 100 & XF 105)
- 3 caméras DVC Pro HD 1/3 et 2/3 pouce (Panasonic HPX 500, HVX 200 & HMC 151)

*Prise de vue argentique :*

- 12 caméras 16mm et/ou super 16 mm (10 ARRI SR11 & 2 AATON XTR PROD)
- 4 caméras 35 mm (2 ARRI BL IV, ARRI 35III & ARRI 535)

*Optiques en Monture PL :*

- 3 zooms Angénieux (Optimo 28-76 mm, Optimo DP 30-80 mm & Optimo DP 16-42 mm)
- 1 série Zeiss Master Prime (16-21-32-40-65)
- 1 série Zeiss Master Prime (18-25-35-50-75)
- 4 séries Zeiss CP2 (18-21-25-28-35-50-85)
- 1 série Zeiss G.O. (18-25-35-50-85)
- 1 série Zeiss A (16-20-24-32-40-50-85)
- 1 mini-série Zeiss A (24-32-50-85)
- 2 zooms Canon : 6.6-66 mm et 11-165 mm (super 16 mm)
- 1 série Zeiss G.O. super 16 mm (9.5-12-16-25-35-50-85)

*Optiques en Monture Baïonnette :*

- 6 séries Zeiss G.O. (9.5-12-16-25-50-85)
- 3 zooms Cooke 10.4-52 mm

– Moyens de tournage son

- 30 enregistreurs numériques (4 Aaton Cantar X1 et X2, 3 Cantar X3, 6 Aeta 4minX, 6 Nagra LB, 3 Nagra ARES BB, 3 Nagra ARES BB+ & 5 Zooms H4)
- 2 mélangeurs audio Cooper Sound CS208D
- 15 mixettes audio (6 Sound Devices MixPreD, 7 Sound Devices 442, 1 Sound Devices 302 & 1 EAA)
- enregistreurs analogiques (Nagra)
- parc de micros (Schoeps, Neumann, Sennheiser, Beyer Dynamics)

## **Post production**

- Montage image et son, étalonnage, effets spéciaux
    - 30 salles de montage virtuel polyvalentes
    - 1 salle d'initiation aux effets spéciaux
    - 2 salles d'étalonnage
  - Mixage et enregistrement
    - 2 auditoriums de mixage film et vidéo 5.1
    - 1 studio d'enregistrement post-synchronisation, bruitage, musique
    - 1 laboratoire son
- Les moyens de post-production et de projection sont reliés à un serveur de 128 To (89 téraoctets utiles)

## **Projection**

- 3 salles de projection : 170, 60 et 20 places (35mm, 16mm, Dolby, DTS, serveur Doremi et projecteur Christie 2k et 4K, vidéo HD)

## **Duplication et archivage**

- 1 laboratoire de duplication multi-formats
- Archivage des productions sur bande LTO par système Active Circle d'une capacité de 16 To (X2)

## **Salle informatique en libre-service**

- 11 PC, 1 imprimante. Accès Wifi sécurisé



# L'organigramme 2017-2018

Président: Raoul Peck

Directrice générale: Nathalie Coste Cerdan

Directrice générale adjointe: Anne Bennet

Directeur des études: Frédéric Papon

Directrice adjointe des études: Laurence Berreur

Directeur technique: Luc Pourrinet

Directrice administrative et financière:

Elisabeth Ledanois

Responsable des concours et de l'enseignement supérieur: Laurent Moissonnier

Chef du service des relations extérieures:

Julie Tingaud

Chef du service de la formation continue:

Arielle Pannetier

## **Directeurs de département et d'enseignement**

Scénario: Philippe Lasry, Yves Thomas

Réalisation: Olivier Ducastel, Brice Cauvin

Image: Jean-Jacques Bouhon, Pierre-William Glenn, Sabine Lancelin

Montage: Jacques Comets, Catherine Zins

Production: Pascal Caucheteux, Christophe

Rossignon, Philip Boëffard (directeur associé), Christine Ghazarian

Son: Jean-Pierre Laforce, Stéphane Thiébaud

Décor: Anne Seibel, Laurent Ott

Analyse et culture cinématographique:

Nicole Brenez

Scripte: Donatienne de Gorostarzu,

Sophie Audier

Distribution-Exploitation: Eric Vicente,

Jean-Michel Rey

Création de séries TV: Emmanuel Daucé,

Franck Philippon

## **Responsable de la 4<sup>e</sup> année**

Tania Press

## **Responsable du programme La Résidence**

Florence Auffret

## **Responsable de l'Atelier Ludwigsburg-Paris**

Christine Ghazarian

# Les travaux de fin d'études

Au cours de leurs études, les étudiants écrivent, réalisent, produisent et participent à de nombreux films. Leur travail de fin d'études – TFE dans le jargon de l'École – constitue l'aboutissement de ce chemin parcouru. Il s'agit d'un travail de recherche personnelle, effectué dans une grande liberté de conception et qui occupe une place centrale dans la délivrance du diplôme.

Selon le département concerné, le TFE prend différentes formes :

**Scénario :** écriture d'un scénario de long métrage de fiction accompagnée d'une note de suivi d'écriture.

**Réalisation :** réalisation d'un court métrage (fiction ou documentaire) et écriture d'un scénario de long métrage.

**Image :** exploration théorique et pratique d'un point technique de la prise de vues à travers un mémoire et un film.

**Montage :** réalisation d'un film à partir d'images préexistantes et rédaction d'un carnet de bord.

**Production :** rédaction d'un mémoire et production d'une œuvre audiovisuelle.

**Son :** exploration théorique et pratique d'un point technique du son de cinéma à travers un mémoire et un film ou un document.

**Décor :** construction d'un décor original ou recherche audiovisuelle (film accompagné de carnets de dessins, de repérages, d'esquisses ou de maquettes) et rédaction d'un mémoire.

**La Résidence :** réalisation d'un court métrage (fiction ou documentaire) et rédaction d'un bilan des études.

**Distribution-Exploitation :** rédaction d'un mémoire et d'un rapport de stage.

**Création de séries TV :** écriture d'un scénario de pilote et d'une bible d'une série originale.

# Les promotions 2018

## **Promotion 2018 du cursus principal**

Les diplômés 2018 sont entrés à l'École en septembre 2014 après leur succès au concours dont le jury était composé de :  
Laetitia Masson (présidente du jury, scénariste et réalisatrice)  
Olivier Ducastel (vice-président du jury, scénariste, réalisateur et co-directeur du département réalisation de La Fémis)  
Emmanuel Chaumet (producteur)  
Christel Dewynter (chef monteuse)  
Pascale Granel (directrice de la photographie)  
Cyril Holtz (mixeur)  
Solange Zeitoun (chef décoratrice)

Les étudiants ont suivi quatre années d'études. La première année consiste pour l'essentiel en un enseignement général commun aux 7 départements. Les étudiants reçoivent une initiation aux différents métiers du cinéma et peuvent faire l'expérience de chacun des postes de la réalisation d'un film. L'année se termine par une « entrée » dans chaque département.

Au cours des deuxième et troisième années, les étudiants suivent un cursus spécifique à leur département, qui comprend cours théoriques, exercices pratiques, journées d'analyse de films, séminaires de réflexion ainsi que la réalisation collective de plusieurs courts métrages.

Pendant leur cursus, les étudiants de tous les départements participent à un accord d'échange dans une école de cinéma à l'étranger : Columbia University (États-Unis) pour les étudiants en scénario, ECAL (Suisse) pour les étudiants en montage, Korean Academy of Film Arts (Corée du Sud) et Tokyo University of the Arts (Japon) pour les étudiants en production, Universidad del Cine (Argentine), Beijing Film Academy (Chine) et CalArts (États-Unis) pour les étudiants en réalisation, INSAS (Belgique) pour les étudiants scriptes, VGIK (Russie) pour les étudiants en son, Film and Television Institute of India (Inde) pour les étudiants en décor, et Hochschule Für Fernsehen und Film (Allemagne) pour les étudiants en image et en distribution-exploitation. Les étudiants du département création de séries TV font un voyage d'études en Israël et dans les pays Scandinaves. Les étudiants producteurs font un voyage d'études à Londres ainsi que ceux du département distribution-exploitation.

En fin de troisième année, les étudiants de tous les départements, à l'exception du département réalisation, effectuent un stage d'immersion professionnelle dans des sociétés de production, de distribution ou sur des tournages à des postes techniques, ceci, dans un contexte encadré par la loi et adapté par La Fémis aux spécificités de son enseignement.

La quatrième et dernière année est consacrée à un travail de recherche personnelle (TFE) et à la participation aux TFE des autres étudiants de la promotion.

**Les jurys de diplôme (juin 2018)**

Les jurys de diplôme auxquels les étudiants présentent leur travail de fin d'études sont spécifiques à chaque département.

Chacun est présidé par la directrice générale et composé du directeur des études, des directeurs du département concerné et de trois personnalités extérieures. En 2018, ces personnalités étaient les suivantes :

**Scénario**

Nicolas Mauvernay (producteur)

Aude Py (actrice et scénariste)

Juliette Sales (scénariste et réalisatrice)

**Réalisation**

Danielle Arbid (réalisatrice)

Véronique Bouffard (agent)

Laurent Tirard (scénariste et réalisateur)

**Image**

N.T. Binh (journaliste, critique et enseignant de cinéma)

Crystal Fournier (directrice de la photographie)

Pascal Lagriffoul (directeur de la photographie)

**Montage**

Tina Baz (chef monteuse)

Julie Dupré (chef monteuse)

Ruth Zylberman (réalisatrice)

**Production**

Nicolas Altmayer (producteur)

Isabelle Madelaine (productrice)

Vincent Maraval (distributeur)

**Son**

Valérie Deloof (ingénieur du son)

Thierry de Peretti (réalisateur)

Brigitte Taillandier (ingénieur du son)

**Décor**

Gwendal Bescon (chef décorateur)

Rémy Chevrin (directeur de la photographie)

Alain Veissier (chef décorateur)

### **Promotion 2018 du programme La Résidence**

La Résidence est une formation mise en place en avril 2015, d'une durée de 11 mois à temps plein, qui forme, sans exigence de diplômes, 4 jeunes de moins de 30 ans ayant déjà une première réalisation à leur actif.

Les 4 étudiants de La Résidence bénéficient d'une bourse de vie mensuelle attribuée par la Fondation Culture & Diversité, partenaire historique des programmes Égalité des chances de La Fémis. Le programme est financé par le CNC, par PSL. Il bénéficie également du mécénat de la Fondation Groupe France Télévisions pour la réalisation des films des étudiants, et du soutien de la SACD.

Le programme de la formation est découpé en 2 grandes périodes :

- Les 5 premiers mois sont consacrés à développer les connaissances et la culture cinématographiques, stimuler l'écriture et la création : analyses de films, projections et rencontres avec des cinéastes, atelier d'écriture, exercices et mises à niveau techniques (image, son, montage), initiation à la direction d'acteurs, à la préparation de films, à la production et à l'économie du cinéma ;
- Les 6 mois suivants sont centrés pour chaque étudiant sur la production et la réalisation d'un film de court métrage de 15 minutes environ avec 8 jours de tournage, de la préparation individuelle à la post-production.

### **Le jury du concours (juin 2017)**

Nathalie Coste Cerdan (directrice générale de La Fémis, présidente du jury)  
Yves Thomas (scénariste, co-directeur du département scénario de La Fémis)  
Florence Auffret (responsable du programme La Résidence de La Fémis)  
Olivier Babinet (réalisateur)  
Sylvie Verheyde (réalisatrice)  
Saïd Berkane (délégué général adjoint de la Fondation Culture & Diversité)

### **Le jury de diplôme (juillet 2018)**

Nathalie Coste Cerdan (directrice générale de La Fémis, présidente du jury)  
Frédéric Papon (directeur des études de La Fémis)  
Sabine Lancelin (directrice de la photographie, co-directrice du département image de La Fémis)  
Florence Auffret (responsable du programme La Résidence de La Fémis)  
Guillaume Brac (réalisateur)  
Xabi Molia (réalisateur)  
Christophe Taudière (responsable du Pôle court métrage d'une chaîne de télévision)



### **Promotion 2018 du département distribution-exploitation**

Le cursus distribution-exploitation, initié en septembre 2003, dispense une formation de deux ans, organisée en trois séquences. Lors du premier trimestre, les étudiants suivent l'enseignement général de première année, commun à tous les départements. Ensuite, ils suivent un enseignement spécialisé et effectuent un stage. À l'issue de ces enseignements, ils partent en Allemagne à la HFF (Munich) dans le cadre d'un accord d'échange et se consacrent à leur mémoire de fin d'études.

### **Le jury du concours (juin 2016)**

Myriam Treu (distributrice)  
Dominique Erenfrid (co-directrice du département distribution-exploitation de La Fémis)  
David Baudry (exploitant)  
Franck Salaün (distributeur)  
Boris Thomas (exploitant)

### **Les jurys de diplôme (mai 2018)**

Le jury de diplôme du cursus distribution-exploitation est présidé par la directrice générale de l'École et composé du directeur des études, des directeurs de département ainsi que des professionnels suivants en 2018 :

#### **Distribution**

Lola Gans (productrice)  
Michèle Halberstadt (distributrice)  
Olivier Babinet (réalisateur)

#### **Exploitation**

David Baudry (exploitant)  
Arnaud Boufassa (exploitant)  
Marie-Ange Luciani (productrice)

### **Promotion 2018 du département création de séries TV**

Le département création de séries TV initié en septembre 2013 dispense une formation d'un an, organisée autour de quatre principaux axes :

- un enseignement approfondi de la dramaturgie propre à la série (tous genres et formats confondus) ;
- une présentation complète (économique, juridique...) de l'environnement spécifique de la télévision française et de la coproduction européenne ;
- des modules de formation spécifiques sur le montage, la production exécutive, la production artistique, la réalisation et le travail avec les comédiens ;
- des travaux d'écriture, depuis l'écriture d'un épisode d'une série existante jusqu'à la création d'une série (écriture d'une bible et d'un épisode pilote).

### **Le jury du concours (mai 2017)**

Emmanuel Daucé (producteur, co-directeur du département création de séries TV de La Fémis)  
Franck Philippon (scénariste, co-directeur du département création de séries TV de La Fémis)  
Sabine Barthélémy (productrice)  
Marie Guilmineau (scénariste)  
Olivier Wotling (directeur de la fiction)

### **Le jury de diplôme (juillet 2018)**

Nathalie Coste Cerdan (directrice générale de La Fémis)  
Frédéric Papon (directeur des études de La Fémis)  
Emmanuel Daucé (producteur, co-directeur du département création de séries TV de La Fémis)  
Franck Philippon (scénariste, co-directeur du département création de séries TV de La Fémis)  
Christophe Carmona (producteur)  
Sophie Hiet (scénariste)  
Damien Couvreur (chargé de programme)

*Les étudiants ont rédigé  
eux-mêmes les textes  
retrçant leur parcours.*

Séraphin prend une grande inspiration et enfonce la tête sous l'eau. Lazare démarre son chronomètre.

Il reste seul à la surface. La rivière est d'un calme total, interrompu quelquefois par le chant d'un merle. Soudain, des bulles d'air remontent à la surface, la réapparition de Séraphin approche. Il va pour sortir sa tête de l'eau, mais Lazare l'arrête de la main.

**LAZARE:** Non, non... c'est pas assez, avant tu faisais mieux! Vu la pression qu'exerce Lazare on devine que Séraphin se débat pour sortir. Lazare le repousse avec force, les dents serrées. Les mains de Séraphin sortent de l'eau et s'agitent en signe de détresse. Il se noie.

# UN MONSTRE, MOI AUSSI

## Mauricio Carrasco

### SYNOPSIS

Lazare – 11 ans – et Séraphin – 12 ans – sont frères et meilleurs amis. Un jour, Séraphin est contaminé

par un étrange liquide, le rendant physiquement monstrueux et mentalement handicapé. Lazare devra

apprendre à aimer son frère dans un monde où il n'y a pas de place pour les monstres.

### PARCOURS

Mauricio quitte le Chili à 18 ans pour suivre son rêve de devenir scénariste. Après une Hypokhâgne/Khâgne, il intègre La Fémis, où il coécrit plusieurs scénarios de genre (vampires, fantômes, film d'époque, policier, science-fiction) et d'animation.

### FILMOGRAPHIE TFE

- *La Mangeuse d'hommes* de Baptiste Drapeau (TFE RÉALISATION): co-scénariste
- *Moitié-moitié* de Baptiste Drapeau (TFE PRODUCTION de Baptiste Salvan): co-scénariste
- *Rosso: la véritable fausse histoire du pêcheur Clemente* de Antonio Messana (TFE RÉALISATION): co-scénariste



Philémon l'accompagne jusqu'au clocher de la Basilique. La cloche nouvelle pas encore installée. Adélaïde émue face à la vue sur le Morvan qui s'étend dans la nuit, et les projections colorées sur son visage larmoyant de bonheur. La liesse de la fête en contrebas dans Vézelay.

**ADÉLAÏDE :** Enfin, j'entends son cœur en mon corps vibrer. Depuis des siècles une fille est demeurée, qui n'a pas fait un pas plus loin que ce pays de malheur ou sa fausse au cimetière. Cette fille qui chante encore, je pense que c'est moi. Elle resplendit. Elle se lance dans un chant dédié au Morvan endormi qui s'étend devant elle, une ode à la nature. La main de Philémon dans la sienne. C'est un moment suspendu pour eux, toute la foule rivée sur le clocher et la voix d'Adélaïde qui sonne pour le pays. Sa Grâce retrouvée.

# CHANTEZ MATINES, LE JOUR RENAÎT

## Quentin Faucheux-Thurion

### SYNOPSIS

Adélaïde a 30 ans. Chanteuse lyrique de renom, elle perd la voix d'épuisement après deux ans de tournée. Désemparée, elle retourne

à Vézelay auprès des siens. Entre un père mourant, un frère passé à côté de sa vie, un médiéviste égaré, le chemin d'Adélaïde

dans l'histoire du Morvan, des croisades à nos jours, vers sa Grâce céleste.

### PARCOURS

Après Ciné-Sup, Quentin intègre le département scénario. En écrivant il revient à son Morvan natal, dont il avait pourtant fuit les sublimes vallées acides et les noires sapinières. Il est déterminé à raconter des histoires; celles de son cœur, ou de celui des autres.

### FILMOGRAPHIE TFE

• *Ma belle jeunesse* de Aliona Zagurovska-Demonsant  
(TFE RÉALISATION) : consultant

Le jeune homme baisse son short de bain. Ses fesses nues offertes à la vision de Chloé, toujours cachée à leurs regards. La jeune femme approche sa bouche du sexe du jeune homme, joueuse. **JEUNE HOMME** : Arrête, je peux pas pisser si je bande. La jeune femme se recule. Le jeune homme pisse. La jeune femme dirige son pied enflammé par la piqûre de vive sous le jet. Ils rient de la situation. Chloé ne bouge pas, souffle retenu. Complètement captivée. Il n'y a plus que leur présence, qui semble calmer le bruit du ressac. Puis la jeune femme prend le sexe du jeune homme dans sa bouche. Ses yeux à lui fermés, un large sourire lui dévore le visage. La jeune femme s'arrête. Tire le jeune homme à elle, pour qu'il la rejoigne dans le sable.

# DES AMIS POUR L'ÉTÉ

## Louise Groult

### SYNOPSIS

Chloé ne sait plus quoi faire avec sa mère, convaincue que son mari s'est réincarné en Jack Russel. Elle trouve une échappatoire

auprès de Nora et Léo, qui lui renvoient l'image d'un couple libre, vivant. À mesure qu'elle s'immerse dans leur intimité,

Chloé découvre une réalité plus amère. Plus sa place se précise, plus la belle image se craquèle.

### PARCOURS

Issue d'un élevage d'enfants en milieu rural, Louise quitte la Normandie pour deux années de prépa nantaises. Master à l'université Paris 8 avant d'intégrer La Fémis, où elle explore des figures de jeunes femmes troubles. Elle souhaite maintenant arrêter les études.

### FILMOGRAPHIE TFE

- *Paula sans lui* de Maéva Bérol (TFE IMAGE) : co-scénariste
- *Les Petites Vacances* (TFE PRODUCTION de Anne-Laure Berteau) : scénario et réalisation

**M BOURDIN** : Surtout que mes épaules ne sont pas très solides. Anouk fait une moue désolée. M Bourdin la regarde dans les yeux, attendant une réponse d'elle.

**ANOUK** (très sincère, pensant le rassurer) : Bah, oui. Moi non plus. Il y a un blanc. L'angoisse de Bourdin grandit, Anouk s'en veut.

**ANOUK** : Je suis pas à l'aise, dans ces trucs-là vous savez.

**M BOURDIN** : Je comprends pas, vous avez fait une lettre de motivation pour partir.

**ANOUK** (toujours aussi sincère) : Les gens qui travaillent à Mc Do font aussi des lettres de motivations.

Un silence. Elle regarde les dégâts de ses paroles sur la sérénité de Bourdin. Elle se reprend.

**ANOUK** : Je rigole, je vais faire mon max, vous inquiétez pas. (Un silence) Enfin, je rigole pas mais je vais faire le max.

# ET TOC !

## Camille Polet

### SYNOPSIS

Anouk, assistante d'éducation, complètement paumée dans sa vie, a presque le même âge que les élèves de terminale.

Même si Anouk n'aime pas les institutions et qu'elle préfère le bazar, elle se retrouve à accompagner

un voyage scolaire à Amsterdam. Et puis, il y a son cœur qui parfois, s'emballe...

### PARCOURS

Camille a étudié le cinéma à Ciné-Sup, avant d'intégrer La Fémis dans le département scénario. Elle a, durant ses études, réalisé deux courts métrages et joué dans plusieurs films. Les parcours sont toujours d'une tristesse à crever.

### FILMOGRAPHIE TFE

- *Les Coudes serrés* de Clémence Peloso (TFE SON) : aide au scénario et au casting
- *Les Idées s'améliorent* de Léo Richard (TFE MONTAGE) : aide au scénario et au casting
- *L'Air de rien* de Thomas Petit (TFE RÉALISATION) : aide au scénario et au casting

EXT. PYRÉNÉES / PROMONTOIRE ROCHEUX. NUIT

Valentine met sa main devant le maigre interstice : un souffle venu de la terre la caresse. Elle sourit à un Joshua béat et pousse de tout son corps la plaque rocheuse.

**VALENTINE :** Aide-moi putain !

Joshua revient à lui et pousse la roche avec elle. Dans un rôle commun ils arrivent à la dégager et elle tombe lourdement sur le promontoire. Le bruit résonne dans la montagne. Valentine et Joshua sont bouche bée devant la faille qu'ils viennent de mettre à jour. Elle est haute de plusieurs mètres et semble très profonde. Un liquide épais et baveux en tapisse les parois. Valentine en tremble et Joshua est fasciné. Valentine prend la main de Joshua et s'enfonce la première dans la faille.

# HISTOIRE DU VENTRE

## Simon Serna

### SYNOPSIS

Joshua et Valentine, jeunes anthropologues, découvrent une grotte du paléolithique. Ils y font l'amour et un enfant : Pil. 10 ans plus tard, Joshua

voit mourir Valentine au cœur de la grotte. Alors que Pil y disparaît à la recherche de l'esprit de sa mère, Joshua part sur ses traces dans les

entrailles de la terre. Autour de lui la grotte devient un labyrinthe étrangement organique.

### PARCOURS

Simon naît à Paris, grandit en Sicile et passe son master d'anthropologie et cinéma à l'université de Nanterre. Il a un tropisme pour la question des origines et travaille sur ce qu'elles font dans les corps, les psychés, les sexes. Il aime les formes hybrides et lui-même est assez biscornu.

### FILMOGRAPHIE TFE

- *La Petite Constantine* (TFE PRODUCTION de Lucas Le Postec) : réalisateur et co-scénariste
- *Bloom* de Emmanuel Fraisse (TFE IMAGE) : co-scénariste
- *J'avais un camarade* de Aurore Toulon (TFE IMAGE) : co-scénariste
- *Ubuntu* de Magalie Biard (TFE DÉCOR) : consultant

Stanislas fait face au costume de Minet, toujours disposé sur un cintre.  
Fébrile, il s'avance. Il le touche, le sent, comme s'il s'agissait d'un être humain.  
Il ôte ses vêtements un par un.  
Désormais nu, Stanislas prend le costume de chat, et l'enfile. C'est très serré, ce n'est pas facile.  
Il finit par y arriver et à porter tout le costume en latex, avant d'enfiler le masque.  
Il se regarde dans un miroir en se tournant pour bien se voir sous toutes les coutures. Le costume met en avant ses formes et lui donne une silhouette un peu inquiétante. Stanislas sourit à son reflet. Il est MINET. Il approche son visage de la glace et s'embrasse.

# MINET(S)

## Axel Würsten

### SYNOPSIS

Stanislas, vingt-cinq ans, est « le plus jeune magistrat de France ». Sur un réseau virtuel en ligne, il incarne « Minet », un jeune

serial-killer sadomasochiste costumé en chat. Un soir, un inconnu lui envoie une vidéo dans laquelle il tue selon le même rituel que

son avatar. Stanislas va se lancer à sa recherche, glissant dans un jeu dangereux.

---

### PARCOURS

En parallèle d'un parcours d'acteur, Axel suit des études de philosophie et de cinéma à la Sorbonne, avant d'intégrer en 2014 La Fémis dans le département scénario. Il y développe son goût pour l'écriture sur plusieurs longs et courts métrages et passe à la réalisation.

### FILMOGRAPHIE TFE

• *Trouble-fête* (TFE PRODUCTION de Benjamin Chevallier) : scénariste et réalisateur



# LA MANGEUSE D'HOMMES

## Baptiste Drapeau

### SYNOPSIS

Jeanne, une gendarme incorruptible et ambitieuse va se retrouver entraînée dans une sombre magouille, entre son supérieur l'adjudant-chef Paul Belmart et les frères Gutowski, des tocards de la mafia vosgienne, qui viennent de dérober 50 000 francs.

### SCÉNARIO

#### DE LONG MÉTRAGE

*Un cœur pour deux*

Durant des années, le Docteur Frankovitch a séquestré deux enfants dans son manoir. Il leur a greffé un cœur artificiel pour deux, et les a obligés à s'aimer. Aujourd'hui, le jeune couple, relié au même cœur, a décidé de s'enfuir...

---

### PARCOURS

Après des études en arts appliqués, Baptiste Drapeau intègre l'École Estienne en animation. Il entre ensuite à La Fémis, réalise plusieurs films, dont *Moitié-moitié*, un film d'animation et *La Mangeuse d'hommes*, parrainé par Michel Hazanavicius. Aujourd'hui, il coécrit un nouveau long métrage.

### FILMOGRAPHIE TFE

• *Moitié-moitié* (TFE PRODUCTION de Baptiste Salvan): réalisateur



*Durée: 17 minutes*  
*Format de tournage:*  
*HD (Alexa-Mini)*  
*Format de projection:*  
*DCP, 1.85, couleur, 5.1*



# FRAGMENT DE DRAME

## Laura Garcia

### SYNOPSIS

Émilien, professeur de piano dans une petite ville de montagne, fait face depuis six mois à un deuil difficile, cloîtré dans la solitude d'un quotidien bien réglé. Mais les choses vont prendre une autre tournure lorsque sa bien-aimée décédée va lui rendre visite...

### SCÉNARIO

#### DE LONG MÉTRAGE

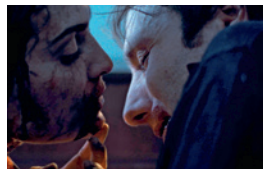
*Pastorale*

Trois jeunes gens, Camille, Julie et Louis, s'aiment et se désirent avec maladresse, culpabilité et jalousie... Ils vont passer quelques jours dans une petite maison perdue dans la forêt.

---

### PARCOURS

Laura entre à La Fémis après des études de théâtre et de cinéma à l'université. En 2017, son court métrage *Rouge Amoureuse* remporte le prix Camira au Festival Entrevues de Belfort. En 2018, *Fragment de drame*, son film de fin d'études parrainé par Yann Gonzalez, est sélectionné à la Cinéfondation à Cannes.



*Durée : 24 minutes*  
*Format de tournage : 16mm*  
*Format de projection :*  
*DCP, 1.33, couleur, 5.1*



# ROSSO : LA VÉRITABLE FAUSSE HISTOIRE DU PÊCHEUR CLEMENTE

## Antonio Messana

### SYNOPSIS

Malgré son âge, le pêcheur Clemente ne veut pas arrêter de travailler. Un jour de sortie en bateau avec son fils Rosario, un cadavre reste coincé dans leurs filets.

### SCÉNARIO

#### DE LONG MÉTRAGE

*Demain, l'Apocalypse*  
Stefano est un adolescent marginal qui vit dans le monde rêvé de ses jeux de rôle en grandeur nature.

Ce guerrier du dimanche deviendra un terroriste malgré lui.

---

### PARCOURS

Né et grandi à Trapani, il quitte la Sicile pour faire ses études de philosophie. Le manque de la mer le désoriente et il en a assez de passer ses journées sur les livres. Donc il passe au cinéma, en quête d'action et de rêves.

### FILMOGRAPHIE TFE

• *Seul le sable reste*  
(TFE PRODUCTION de Antoine Garnier) : réalisateur



*Durée : 28 minutes*  
*Format de tournage : HD (Arri Alexa)*  
*Format de projection : DCP, 2.66, couleur, 5.1*





# L'APPARTEMENT D'OMAR

## Youssef Michraf

### SYNOPSIS

Osman a un problème d'énurésie. Il passe ses vacances avec sa mère à Meknès, chez la tante de cette dernière. Il doit absolument éviter de faire pipi au lit chez leurs hôtes.

### SCÉNARIO

#### DE LONG MÉTRAGE

*Back Home*

Casablanca, Mai. Souleiman, 17 ans, ment comme il respire, pour se donner un genre. Cela fait longtemps qu'il ne vit qu'avec sa mère.

Son père revient définitivement à la maison. Ce retour est un retour à la réalité. Une réalité que Souleiman a toujours voulu fuir.

---

### PARCOURS

Youssef Michraf est né à Casablanca. Après deux années d'études de mathématiques, il s'oriente vers des études cinématographiques à l'université de Strasbourg, puis à l'université Sorbonne Nouvelle – Paris 3, avant de rentrer à La Fémis dans le département réalisation.



*Durée: 20 minutes*  
*Format de tournage:*  
*SD (DVX 100)*  
*Format de projection:*  
*DCP, 1.33, couleur, 5.1*



# LES CHOSES DU DIMANCHE

## Thomas Petit

### SYNOPSIS

Alban a tout prévu pour que ses amis passent un bon moment à Paris. Dépassé par ses sentiments et la fatigue d'une nuit blanche, il perd le contrôle de ce qui s'annonçait comme un dimanche ordinaire.

### SCÉNARIO

#### DE LONG MÉTRAGE

*Le Calme et la tempête*

Serge voudrait être un père comme les autres, et Aurélien un garçon comme tout le monde. Le temps d'un week-end à Brest, chacun s'inquiète pour l'avenir de l'autre.

---

### PARCOURS

Né en 1994, Thomas Petit grandit à Cholet. Après des études de cinéma à Nantes, il intègre le département réalisation de La Fémis.

Il obtient en 2018 une double sélection au Festival Premiers Plans d'Angers pour ses films *Le Cavalier seul* et *Le Grand Calme*.



*Durée: 22 minutes*  
*Format de tournage:*  
*HD (Sony F55)*  
*Format de projection:*  
*DCP, 1.85, couleur, 5.1*



# MA BELLE JEUNESSE

## Aliona Zagurovska-Demonsant

### SYNOPSIS

En Ukraine, dans un hôpital psychiatrique militaire, le Nouvel An approche. Tandis que Stas, jeune soldat, simule un trouble psychique pour quitter l'armée et revenir à une vie normale, le monde extérieur s'enlise

dans un quotidien absurde et aliéné. Un monde où l'idée de la guerre devient banale.

### SCÉNARIO

#### DE LONG MÉTRAGE

*L'Affaire de Dieu*

En Crimée, sur la terre subitement occupée par l'État russe, vivent Adam et Eve. C'est une histoire des destins cassés par un mal invisible, Dieu ou l'humain lui-même.

---

### PARCOURS

Après les études de langues en Ukraine, Aliona Zagurovska-Demonsant apprend la réalisation à l'ESAV (Toulouse) puis à La Fémis. Elle y réalise des courts métrages de fiction et des documentaires sélectionnés à des festivals (Prix du public au Festival de Belfort 2016). Elle prépare un moyen métrage dans les Pyrénées et un long métrage en Crimée.



*Durée: 93 minutes  
Format de tournage: HD  
(Arri Amira), 8 mm & mini DV  
Format de projection:  
DCP, 1.66, couleur, 5.1*



# PAULA SANS LUI

## Maéva Berol

### SYNOPSIS

Paula vit son premier grand chagrin d'amour. Ses deux amies d'enfance, Maude et Lola, décident de lui changer les idées le temps d'un week-end, dans les montagnes du Var.

### MÉMOIRE

*Filmer et capter l'intime, créer une intimité entre le personnage et le spectateur.* Utiliser le médium caméra de manière à convoquer l'empathie et ainsi créer une forme d'intimité entre

le spectateur et le personnage. Questionner la distance physique et morale entre le cadreur et le comédien.

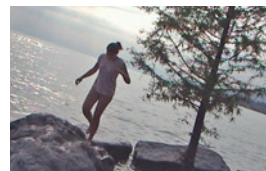
---

### PARCOURS

Originaire de l'ouest de la France, Maéva intègre La Fémis en 2014, dans le département image, suite à deux années d'études cinématographiques à Nantes.

### FILMOGRAPHIE TFE

- *L'Appartement d'Omar* de Youssef Michraf (TFE RÉALISATION) : chef opératrice, cadreuse et étalonneuse
- *En couple, au cinéma* de Sarah Dinelli (TFE MONTAGE) : chef opératrice et cadreuse



*Durée : 21 minutes  
Format de tournage :  
HD (Arri Alexa)  
Format de projection :  
DCP, 1.50, couleur, 5.1*



# CŒUR À PRENDRE

## Clément Fourment

### SYNOPSIS

Étudiant chef opérateur dans une école de cinéma, Cédric fait face à des problèmes de taille.

### MÉMOIRE

*Point de vue et point de fuite. La construction optique de l'espace cinématographique.* Le choix d'une série d'optiques n'est pas que cosmétique. Chaque formule

optique cartographie différemment l'espace filmé, induit des réflexes de cadrage, influence le choix des positions caméras et conditionne le point de vue du spectateur.

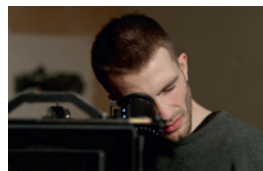
---

### PARCOURS

Sortant d'une classe préparatoire cinéma à Nantes, Clément intègre La Fémis où il se forme à la prise d'images.

### FILMOGRAPHIE TFE

- *Les Choses du dimanche* de Thomas Petit (TFE RÉALISATION) : chef opérateur et cadreur
- *Le Passage de l'eau* de Rémi Langlade (TFE MONTAGE) : chef opérateur et cadreur
- *Les Coudes serrés* de Clémence Peloso (TFE SON) : chef opérateur, cadreur et étalonneur



*Durée: 23 minutes  
Format de tournage:  
HD (Sony F65)  
Format de projection:  
DCP, 1.66, couleur, 5.1*



# BLOOM

## Emmanuel Fraisse

### SYNOPSIS

Un singe rêve de biches dans une ville déserte et du fantôme qui s'approche d'elles.

### MÉMOIRE

*L'Animal à la caméra.*

Réflexion, analyse et expérience d'images avec des animaux. Il s'agit d'interroger dans ces pages

le rôle de la distance et du point de vue dans un tournage mettant en scène des animaux non-humains.

---

### PARCOURS

Enfant, il voulait être pâtissier. Aujourd'hui il aime toujours les gâteaux mais préfère les images. Avec des ami-e-s, il est allé filmer des animaux silencieux. Il les aime bien eux aussi, sans doute parce qu'ils ont l'air un peu tristes...

### FILMOGRAPHIE TFE

• *Fragment de drame*  
de Laura Garcia (TFE RÉALISATION):  
chef opérateur et cadreur

• *La Petite Constantine*  
de Simon Serna (TFE PRODUCTION  
de Lucas Le Postec):  
chef opérateur et cadreur

• *Mono No Aware* de Rafael  
Torres Calderòn (TFE MONTAGE):  
chef opérateur et cadreur

• *Cœur à prendre* de Clément  
Fourment (TFE IMAGE): cadreur

• *Million (And Millions)*  
*Of Memories* de Laura Rius  
(TFE MONTAGE): étalonneur

• *Capitaine France*  
de Thomas Robineau  
(TFE MONTAGE): étalonneur



*Durée: 18 minutes*  
*Format de tournage:*  
*HD (Sony F5)*  
*Format de projection:*  
DCP, 2.00, couleur, 5.1





# SASHA

## Till Leprêtre

### SYNOPSIS

Sasha ne veut pas perdre son frère une nouvelle fois. Elle va découvrir jusqu'où elle est prête à aller par amour fraternel.

### MÉMOIRE

*L'Aube et le crépuscule, comment des instants lumineux fugaces se transforment-ils en événements dramatiques ?*  
Une réflexion sur la place des aubes et des crépuscules dans le récit cinématographique,

ce que ces lumières disent du personnage et de l'action et ce que leur apparition va provoquer comme sensations au tournage ainsi que sur le spectateur.

---

### PARCOURS

En sortant du lycée, Till a commencé par une mise à niveau en arts appliqués à l'École Estienne avant de passer deux ans à Clermont-Ferrand en DMA cinéma d'animation. Au cours des quatre années à La Fémis, un voyage en solitaire dans une réserve indienne du Dakota du Sud lui donna envie de filmer un cheval.

### FILMOGRAPHIE TFE

- *Seul le sable reste* de Antonio Messana (TFE PRODUCTION de Antoine Garnier) : chef opérateur et cadreur
- *Une nuit en Enfer* de Clément Ghirardi (TFE SON) : chef opérateur et cadreur
- *Rosso: la véritable fausse histoire du pêcheur* Clément de Antonio Messana (TFE RÉALISATION) : chef opérateur et cadreur



*Durée: 12 minutes*  
*Format de tournage: HD (Arri Alexa)*  
*Format de projection: DCP, 2.39, couleur, 5.1*



# LES MOUVEMENTS DE L'EAU

## François Ray et Luce Jalbert

### SYNOPSIS

La veille de leur départ pour Belle-Île, Martin dit à Camille qu'il ne viendra pas. Camille se rend donc seule sur l'île de son enfance. À son petit

frère impatient, elle dit pourtant que Martin la rejoindra et se laisse peu à peu submerger par son imagination.

### MÉMOIRE

*Donner vie à un décor au cinéma.*

L'expressivité de l'image à travers l'image et le décor.

---

### PARCOURS

Après une double licence de droit et de gestion à l'université Sorbonne, François rentre aux Gobelins dans le département photographie. Il suit la formation de deux ans puis travaille comme photographe et assistant photographe durant un an avant d'intégrer La Fémis dans le département image en 2014.

### FILMOGRAPHIE TFE

• *Trouble-fête* de Axel Würsten (TFE PRODUCTION de Benjamin Chevallier): chef opérateur

• *Le Loup et la Bête* de Martin Rebufello (TFE DÉCOR): chef opérateur

• *Moitié-moitié* de Baptiste Drapeau (TFE PRODUCTION de Baptiste Salvan): lumière et étalonnage

• *La Mangeuse d'hommes* de Baptiste Drapeau (TFE RÉALISATION): chef opérateur

• *Sasha* de Till Leprêtre (TFE IMAGE): cadreur

• *La Petite Constantine* de Simon Serna (TFE PRODUCTION de Lucas Le Postec): steadycam, chef machino et électro



*Durée: 20 minutes*  
*Format de tournage: HD (Sony F65)*  
*Format de projection: DCP, 1.85, couleur, 5.1*





# J'AVAIS UN CAMARADE

## Aurore Toulon

### SYNOPSIS

Deux jeunes hommes en tenue militaire se perdent dans la forêt.

### MÉMOIRE

*Filmer la marche.*

Étude esthétique de la marche au cinéma. La marche possède une puissance

cinématographique particulière: visuelle, rythmique, sans mot. Comment donner une forme à ce mouvement du corps ?

---

### PARCOURS

Aurore intègre La Fémis après des études scientifiques. Elle souhaite travailler à l'image de films documentaires et de fiction.

### FILMOGRAPHIE TFE

- *Ma belle jeunesse* de Aliona Zagurovska-Demonsant (TFE RÉALISATION): chef opératrice et cadreuse
- *Les Petites Vacances* de Louise Groult (TFE PRODUCTION de Anne-Laure Berteau): chef opératrice et cadreuse
- *Le Royaume* de Valentine Gauthier Fell (TFE DÉCOR): chef opératrice et cadreuse



*Durée: 8 minutes*  
*Format de tournage: S16*  
*Format de projection: DCP, 1.66, couleur, 5.1*



# EN COUPLE, AU CINÉMA

## Sarah Dinelli

### SYNOPSIS

Sarah et son équipe se rendent dans les cinémas d'Île-de-France à la recherche de spectateurs en couple pour les interroger sur leurs sorties en salle.

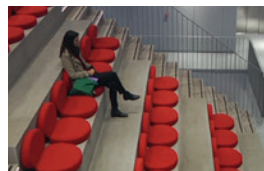
---

### PARCOURS

Doctorante en cinéma à l'université Paris 3.

### FILMOGRAPHIE TFE

• *Fragment de drame*  
de Laura Garcia  
(TFE RÉALISATION) : monteuse



*Durée: 37 minutes*  
*Format de tournage:*  
*HD (HMC 150)*  
*Format de projection:*  
*DCP, 1.77, couleur & N&B, 5.1*



# LE PASSAGE DE L'EAU

## Rémi Langlade

### SYNOPSIS

Rémi rentre chez ses parents pour les vacances de Noël. Il retrouve ce qu'il a toujours connu : la maison familiale, les sorties à vélo et le barrage en amont.

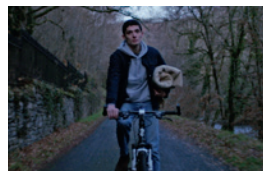
---

### PARCOURS

Rémi Langlade a grandi en Corrèze. Après avoir étudié durant deux ans le cinéma à Nantes, il intègre en 2014 La Fémis dans le département montage.

### FILMOGRAPHIE TFE

- *Les Choses du dimanche* de Thomas Petit (TFE RÉALISATION) : monteur
- *Les Petites Vacances* de Louise Groult (TFE PRODUCTION de Anne-Laure Berteau) : monteur



*Durée : 19 minutes*  
*Format de tournage : HD (Sony F5)*  
*Format de projection : DCP, 1.85, couleur & N&B, 5.1*



# LES IDÉES S'AMÉLIORENT

## Léo Richard

### SYNOPSIS

Les idées s'améliorent.

Le sens des mots y participe.

Le plagiat est nécessaire.

Le progrès l'implique. Il serre de près la phrase d'un auteur, se sert de ses expressions, efface une idée fausse, la remplace par l'idée juste.

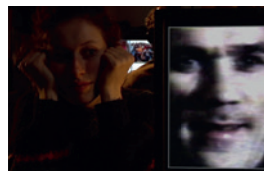
---

### PARCOURS

Léo Richard naît à Nantes en 1992. Après la prépa Ciné-Sup, il est l'assistant d'HPG, Hubert Viel et Maxime Martinot, avant d'intégrer La Fémis dans le département montage.

### FILMOGRAPHIE TFE

• *L'Appartement d'Omar*  
de Youssef Michraf  
(TFE RÉALISATION) : monteur



*Durée: 22 minutes*  
*Format de tournage:*  
*HD (Panasonic HVX200)*  
*Format de projection:*  
*DCP, 1.33, couleur, 5.1*



# MILLIONS (AND MILLIONS) OF MEMORIES

Laura Rius

en collaboration avec Carlos Solano

## SYNOPSIS

Depuis la mort de son mari, Carmen parcourt inlassablement la Méditerranée à bord de paquebots de croisière, accompagnée de

sa petite-fille Circé. Suivant le même périple, un homme mystérieux plonge dans la solitude, dans l'attente qu'Ithaque s'esquisse enfin à l'horizon.

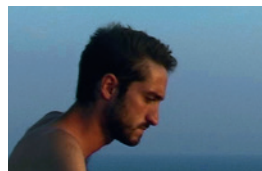
---

## PARCOURS

Laura Rius Aran (née à Barcelone en 1991) sort diplômée de l'université Pompeu Fabra après avoir coréalisé le film *Les Amigues de l'Àgata*, sorti dans les salles espagnoles en 2016. Elle termine en 2018 sa formation au sein du département montage de La Fémis.

## FILMOGRAPHIE TFE

- *La Petite Constantine* de Simon Serna (TFE PRODUCTION de Lucas Le Postec) : monteuse
- *Ma belle jeunesse* de Aliona Zagurovska-Demonsant (TFE RÉALISATION) : monteuse



Format de tournage:  
SD (miniDV)  
Format de projection:  
DCP, 1.77, couleur, 5.1



# CAPITAINE FRANCE

## Thomas Robineau

### SYNOPSIS

La vie de Capitaine France, le plus grand super-héros français que le monde ait jamais connu.

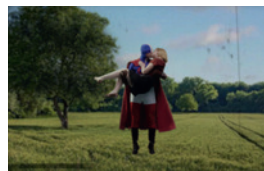
---

### PARCOURS

Un BTS de monteur et le diplôme de La Fémis du département montage en poche, Thomas rêve de travailler pour des grands films populaires de fiction intelligents, avec toujours un goût indéfectible pour le cinéma fantastique, d'horreur et de science-fiction.

### FILMOGRAPHIE TFE

- *Moitié-moitié* de Baptiste Drapeau (TFE PRODUCTION de Baptiste Salvan): monteur
- *Anima Exhalare* de Armin Reiland (TFE SON): monteur
- *La Mangeuse d'hommes* de Baptiste Drapeau (TFE RÉALISATION): monteur



*Durée: 15 minutes*  
*Format de tournage: HD (Sony F5, Canon 7D, Canon 5D)*  
*Format de projection: DCP, 1.85, couleur, 5.1*



# MONO NO AWARE

## Rafael Torres Calderòn (Raphaël Duracell)

### SYNOPSIS

Confiné dans une chambre, Shinji est un jeune Hikikomori qui n'arrive pas à se confronter à la réalité. Reiko, une

mystérieuse présence virtuelle, apparaît dans son univers pour l'aider à faire face à la dépression et la solitude.

---

### PARCOURS

Rafael Torres Calderòn (Raphaël Duracell) est un monteur, réalisateur, vidéaste et musicien mexicain qui vit à Paris. Diplômé du département montage de La Fémis, son travail explore des sujets contemporains tels que l'amour, la solitude, l'aliénation, l'ironie, les structures de pouvoir ou encore l'hyper-communication.

### FILMOGRAPHIE TFE

- *Rosso: la véritable fausse histoire du pêcheur Clemente* de Antonio Messana (TFE RÉALISATION): monteur
- *Bloom* de Emmanuel Fraisse (TFE IMAGE): monteur



*Durée: 21 minutes*  
*Format de tournage: HD (Sony F5)*  
*Format de projection: DCP, 1.55, couleur, 5.1*





# LA VRAIE VIE

## produit par Jonas Benhaiem

réalisé par Benjamin Chevallier

### SYNOPSIS

Rania et Samara font les quatre cents coups dans leur cité des quartiers nord de Marseille. Elles veulent rester petites à jamais et vivre ensemble sur la Lune.

### MÉMOIRE

*Le Cinéma peut-il « Netflix and Chill » ? Six réflexions autour du financement du cinéma par Netflix et les autres plateformes de SVOD.* Une étude fondée entre

autres sur des rencontres avec des producteurs et distributeurs français qui ont collaboré avec la plateforme et sur le visionnage compulsif des films Netflix.

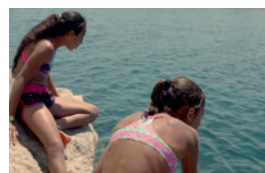
---

### PARCOURS

Jonas a fait des études d'économie. À La Fémis, il produit des fictions et un documentaire. Depuis sa sortie de l'École, il est en charge des acquisitions chez Charades, une société de ventes internationales, et continue à produire des courts métrages.

### FILMOGRAPHIE TFE

- *La Mangeuse d'hommes* de Baptiste Drapeau (TFE RÉALISATION) : producteur
- *Les Mouvements de l'eau* de Luce Jalbert et François Ray (TFE IMAGE ET DÉCOR) : producteur
- *Trouble-fête* de Axel Würsten (TFE PRODUCTION de Benjamin Chevallier) : co-producteur



*Durée: 18 minutes*  
*Format de tournage: HD (Sony F5)*  
*Format de projection: DCP, 1.77, couleur, 5.1*





# LES PETITES VACANCES

## produit par Anne-Laure Berteau

réalisé par Louise Groult

### SYNOPSIS

Merville-Franceville, Normandie. Charlotte, 16 ans, en vacances avec sa cousine, rencontre un jeune homme. Il est plus vieux, il n'est pas vraiment libre... Mais c'est l'été. Et Charlotte aimerait bien vivre une histoire.

### MÉMOIRE

*Production et multi-activité. Le producteur est-il un éditeur qui s'ignore ?*  
Qui sont ces producteurs qui diversifient leurs activités, au sein du secteur du cinéma ou dans d'autres secteurs culturels ? Approcher

ce producteur éclectique c'est dessiner une figure s'apparentant à celle de l'éditeur et étudier les dimensions d'un geste artistique de producteur.

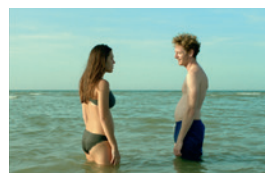
---

### PARCOURS

Anne-Laure Berteau est diplômée du master affaires publiques-culture de Sciences Po Paris en 2014. En parallèle de La Fémis, elle a travaillé comme productrice de courts métrages et chargée de production et de développement sur des films de long métrage.

### FILMOGRAPHIE TFE

- *Fragment de drame* de Laura Garcia (TFE RÉALISATION) : productrice
- *Le Royaume* de Valentine Gauthier Fell (TFE DÉCOR) : productrice



*Durée: 25 minutes*  
*Format de tournage: HD (Alexa)*  
*Format de projection: DCP, 1.33, couleur, 5.1*



# TROUBLE-FÊTE

## produit par Benjamin Chevallier

en collaboration avec Jonas Benhaïem et Mathilde Sombstay  
réalisé par Axel Würsten

### SYNOPSIS

Dans un château perdu au milieu de la campagne, un mystérieux jeune homme arrive pour faire le service d'une soirée mondaine. Confronté à une famille de châtelains bien plus étrange qu'il ne

l'avait prévu, la soirée va prendre un tournant inattendu.

### MÉMOIRE

*La Précarisation du métier de documentariste : enjeux et perspectives.*  
Alors qu'il devient de plus

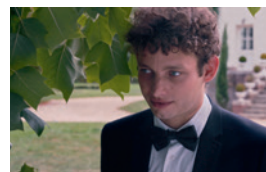
en plus facile de prendre une caméra de poing et de faire tout seul des films documentaires, il devient de plus en plus difficile d'en vivre. Ce mémoire s'intéresse à l'avenir du métier de documentariste.

### PARCOURS

Dans une autre vie, Benjamin a fait Sciences Po. Aujourd'hui, il a deux projets de films dans les bacs : un documentaire avec le plus prometteur des jeunes footballeurs maliens (Abdoulaye Diaby), et une fiction qui raconte les derniers jours de l'ambassade de France à Damas.

### FILMOGRAPHIE TFE

- *La Vraie Vie* (TFE PRODUCTION de Jonas Benhaïem) : réalisateur
- *J'avais un camarade* de Aurore Toulon (TFE IMAGE) : producteur
- *Bloom* de Emmanuel Fraisse (TFE IMAGE) : producteur
- *Mono No Aware* de Rafael Tores Calderòn (TFE MONTAGE) : co-producteur



*Durée : 14 minutes*  
*Format de tournage : HD (Arri Alexa)*  
*Format de projection : DCP, 1.85, couleur, 5.1*



# SEUL LE SABLE RESTE

## produit par Antoine Garnier

réalisé par Antonio Messana

### SYNOPSIS

Pep veut s'en aller mourir dans le désert, comme les éléphants. En chemin, il casse sa voiture dans un accident. C'est comme ça que Dania le prend en stop. C'est comme ça qu'elle l'amène là où il veut disparaître.

### MÉMOIRE

*Éloge d'un cinéma pauvre, politique et populaire.*  
Comment défendre un cinéma singulier qui ne correspond pas aux attentes des guichets ?

---

### PARCOURS

Antoine est né à Besançon. Il a fait de l'histoire, des cocktails, de la télévision et maintenant il aimerait produire des films.

### FILMOGRAPHIE TFE

- *L'Appartement d'Omar* de Youssef Michraf (TFE RÉALISATION) : producteur
- *Rosso : la véritable fausse histoire du pêcheur Clemente* de Antonio Messana (TFE RÉALISATION) : producteur

- *Mono No Aware* de Rafael Tores Calderòn (TFE MONTAGE) : co-producteur
- *En couple, au cinéma* de Sarah Dinelli (TFE MONTAGE) : producteur
- *Anima Exhalare* de Armin Reiland (TFE SON) : producteur
- *Une nuit en Enfer* de Clément Ghirardi (TFE SON) : producteur



*Durée : 22 minutes*  
*Format de tournage : HD (Sony F55)*  
*Format de projection : DCP, 2.39, couleur, 5.1*



# LA PETITE CONSTANTINE

## produit par Lucas Le Postec

réalisé par Simon Serna

### SYNOPSIS

Elisa vient de perdre son grand-père pied-noir. Sur un coup de tête, elle vole les cendres et fuit dans la nature avec Malek. Lui seul se souvient du chemin qui mène à La Petite Constantine...

### MÉMOIRE

*Un monde sans pitié – Le modèle Lazennec et son impact sur la production indépendante française des trente dernières années.*  
Comment la figure d'Alain Rocca, associée au modèle

qu'il a construit à travers sa société de production Lazennec, a-t-elle pesé sur la manière dont a muté le métier de producteur depuis la fin des années 1980 ?

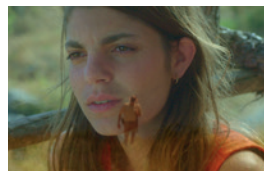
---

### PARCOURS

Né à La Réunion, Lucas grandit à Clermont-Ferrand et fait ses études à Bordeaux. Il entre à La Fémis en 2014, où il rencontre les auteurs qu'il espère accompagner au sein de la société de production qu'il crée en 2018.

### FILMOGRAPHIE TFE

- *Les Choses du dimanche* de Thomas Petit (TFE RÉALISATION) : producteur
- *Millions (And Millions) Of Memories* de Laura Rius (TFE MONTAGE) : producteur
- *Le Passage de l'eau* de Rémi Langlade (TFE MONTAGE) : producteur
- *Cœur à prendre* de Clément Fourment (TFE IMAGE) : producteur



*Durée: 15 minutes*  
*Format de tournage: HD (Sony F55)*  
*Format de projection: DCP, 1.66, couleur, 5.1*



# MOITIÉ-MOITIÉ

## produit par Baptiste Salvan

réalisé par Baptiste Drapeau

### SYNOPSIS

Sur un champ de bataille, deux chevaliers adversaires, Clovis et Richard, se réveillent coupés en deux à la verticale! En se bagarrant, les deux demi-hommes se retrouvent collés l'un à l'autre et partent trouver un moyen de se séparer...

### MÉMOIRE

*La Chronologie des médias face aux nouveaux usages : un changement de modèle inéluctable?*  
L'arrivée massive des diffuseurs *over the top* bouscule le paysage cinématographique français,

tant en termes de contenus que d'usages, et oblige à repenser le modèle de financement et de diffusion. La chronologie des médias saura-t-elle s'y adapter?

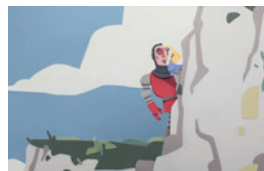
---

### PARCOURS

Après deux ans de classe préparatoire à Nantes (Ciné-Sup), Baptiste intègre en 2014 le département production de La Fémis. Il fonde en 2017 la société Pentacle Productions avec le vendeur international Gaëtan Trigot, où ils développent ensemble plusieurs projets, notamment d'animation.

### FILMOGRAPHIE TFE

- *Le Loup et la Bête* de Martin Rebufello (TFE DÉCOR) : producteur
- *Ma belle jeunesse* de Aliona Zagurovska-Demonsant (TFE RÉALISATION) : producteur
- *Capitaine France* de Thomas Robineau (TFE MONTAGE) : producteur



*Durée : 9 minutes*  
*Format de tournage : HD (Canon 5D) – Animation sur banc-titre multiplans en papier Canson découpé*  
*Format de projection : DCP, 1.85, couleur, 5.1*



# COCHON NOIR

## Flavia Cordey

### SYNOPSIS

Diane et Eli forment un jeune couple au bord de la rupture. Face à l'indolence d'Eli, Diane s'enfuit pour se perdre dans la forêt. Ce parcours initiatique, brut et sauvage, permettra à chacun d'eux de retrouver l'excitation d'être ensemble.

### MÉMOIRE

*Paysages sonores naturels : pour l'enrichissement d'un cinéma sonore.*

Écouter et comprendre le monde qui nous entoure pour l'intégrer à l'univers sonore d'un film.

Repenser le son direct

comme un art de la prise de son, dédié à raconter un film en corrélation avec l'image.

---

### PARCOURS

Après un BTS métiers du son à Toulouse, et une licence de cinéma à l'université Paris 1, Flavia Cordey entre à La Fémis en 2014. Elle y découvre les pouvoirs narratifs du son direct et décide de continuer son parcours entre prise de son et montage son.

### FILMOGRAPHIE TFE

- *Moitié-moitié* de Baptiste Drapeau (TFE PRODUCTION de Baptiste Salvan) : perchman
- *Le Loup et la Bête* de Martin Rebufello (TFE DÉCOR) : ingénieure du son

- *Ma belle jeunesse* de Aliona Zagurovska-Demonsant (TFE RÉALISATION) : ingénieure du son

- *Bloom* de Emmanuel Fraisse (TFE IMAGE) : monteuse son

- *Fragment de drame* de Laura Garcia (TFE RÉALISATION) : monteuse son

- *Rosso : la véritable fausse histoire du pêcheur* Clemente de Antonio Messana (TFE RÉALISATION) : monteuse son

- *L'Appartement d'Omar* de Youssef Michraf

- (TFE RÉALISATION) : mixeuse

- *Paula sans lui* de Maéva Berol (TFE IMAGE) : mixeuse

- *Le Royaume* de Valentine Gauthier Fell (TFE DÉCOR) : mixeuse

- *Millions (And Millions) Of Memories* de Laura Rius (TFE MONTAGE) : mixeuse



*Durée : 14 minutes*  
*Format de tournage : HD (Sony F55)*  
*Format de projection : DCP, 2.39, couleur, 5.1*





# UNE NUIT EN ENFER

## Clément Ghirardi

### SYNOPSIS

Les gardiens de phares avaient pour coutumes de nommer « Enfers » les phares de pleine mer.

### MÉMOIRE

*La Musicalité dans l'espace sonore cinématographique.*  
Comment la bande sonore cinématographique peut être appréhendée comme une partition musicale.

---

### PARCOURS

Clément est formé très jeune à la prise de son et à l'enregistrement musical. Après des études de musique au conservatoire, il s'oriente vers l'audiovisuel. Il termine ses études à La Fémis.

### FILMOGRAPHIE TFE

- *Seul le sable reste* de Antonio Messana (TFE PRODUCTION de Antoine Garnier) : ingénieur du son, monteur son et compositeur
- *La Petite Constantine* de Simon Serna (TFE PRODUCTION de Lucas Le Postec) : perchman et compositeur

- *Le Loup et la Bête* de Martin Rebufello (TFE DÉCOR) : perchman
- *Les Choses du dimanche* de Thomas Petit (TFE RÉALISATION) : monteur son et superviseur musical
- *Cochon noir* de Flavia Cordey (TFE SON) : mixeur et compositeur
- *Rosso: la véritable fausse histoire du pêcheur Clément* de Antonio Messana (TFE RÉALISATION) : ingénieur du son et compositeur
- *Ma belle jeunesse* de Aliona Zagurovska-Demonsant (TFE RÉALISATION) : mixeur



*Durée: 8 minutes*  
*Format de tournage: HD (Varicam)*  
*Format de projection: DCP, 1.77, couleur, 5.1*



# MICROFILMS

## Raphaël Guillemot

### SYNOPSIS

Une femme prend son bain, lorsqu'elle se fait interrompre de la plus romantique des manières.

### MÉMOIRE

*Le Gag sonore : l'émergence du comique par le son dans le procédé audiovisuel.*  
En étudiant l'histoire du cinéma et notamment celle du burlesque,

il est dressé une typologie du gag sonore et de sa construction dans les étapes de fabrication d'un film, et particulièrement dans la chaîne du son.

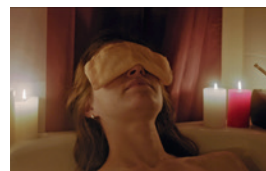
---

### PARCOURS

Après un master en ingénierie du son à l'image, Raphaël est entré à La Fémis pour se perfectionner et découvrir de nouveaux horizons de cinéma. Son univers est la comédie et le sketch, qu'il aimerait pouvoir continuer de produire.

### FILMOGRAPHIE TFE

- *Moitié-moitié* de Baptiste Drapeau (TFE PRODUCTION de Baptiste Salvan) : mixeur
- *La Mangeuse d'hommes* de Baptiste Drapeau (TFE RÉALISATION) : ingénieur du son
- *Fragment de drame* de Laura Garcia (TFE RÉALISATION) : mixeur
- *Rosso : la véritable fausse histoire du pêcheur Clemente* de Antonio Messana (TFE RÉALISATION) : monteur son
- *Capitaine France* de Thomas Robineau (TFE MONTAGE) : Renfort ingénieur du son et renfort composition



*Durée : 22 minutes*  
*Format de tournage : HD (Sony F5)*  
*Format de projection : DCP, 1.85, couleur, 5.1*





# LES COUDES SERRÉS

## Clémence Peloso

### SYNOPSIS

Jeanne habite avec ses deux amies, Alba et Léa. En partant d'une fête, elle tombe sur un garçon insistant. Lorsqu'elle lui dit non, il ne l'écoute pas. Ça lui trotte dans la tête...

### MÉMOIRE

*La Justesse de la voix des acteurs/trices.*  
Comment l'équipe son d'un film travaille-t-elle sur la justesse de la voix des acteurs/trices.  
De quelle manière le/

la réalisateur/trice et les acteurs/trices peuvent-ils construire des voix justes dans le contexte particulier d'un film ?

---

### PARCOURS

Après une double licence en sciences et en musicologie et une formation en audiovisuel, Clémence entre à La Fémis. Elle y fait de belles rencontres et travaille sur de nombreux courts métrages, tant en tournage qu'en post-production. Elle apprécie notamment l'assistantat en tournage.

### FILMOGRAPHIE TFE

- *Les Choses du dimanche* de Thomas Petit (TFE RÉALISATION) : ingénieure du son
- *Les Idées s'améliorent* de Léo Richard (TFE MONTAGE) : ingénieure du son

- *Anima Exhalare* de Armin Reiland (TFE SON) : perche
- *Cœur à prendre* de Clément Fourment (TFE IMAGE) : perche et mixeuse
- *La Vraie Vie* de Benjamin Chevallier (TFE PRODUCTION de Jonas Benhaïem) : monteuse son
- *Ma belle jeunesse* de Aliona Zagurovska-Demonsant (TFE RÉALISATION) : monteuse son
- *La Mangeuse d'hommes* de Baptiste Drapeau (TFE RÉALISATION) : mixeuse
- *Le Passage de l'eau* de Rémi Langlade (TFE MONTAGE) : mixeuse

- *En couple, au cinéma* de Sarah Dinelli (TFE MONTAGE) : mixeuse



*Durée : 10 minutes*  
*Format de tournage : HD (Sony F5)*  
*Format de projection : DCP, 1.66, couleur, 5.1*



# ANIMA EXHALARE

## Armin Reiland

### SYNOPSIS

Camille fait un cauchemar. Un monstre la poursuit. Elle essaye de passer à autre chose en allant jouer avec ses amis. Mais elle n'arrive pas à se défaire de la sensation que le monstre de son rêve rôde quelque part.

### MÉMOIRE

*Transporter la bande son d'un film.*

À travers un recouplement entre l'expérience personnelle de l'auteur et celle de plusieurs mixeurs/euses, des questionnements autour de la préservation

des intentions sonores d'un film après sa sortie de l'auditorium de mixage.

---

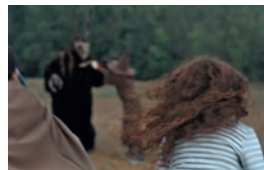
### PARCOURS

Armin commence à se passionner pour le son au lycée avec la musique. C'est grâce à son professeur d'analyse filmique en BTS Audiovisuel qu'il découvre que le son est un puissant langage cinématographique. Un an après, il intègre La Fémis.

### FILMOGRAPHIE TFE

• *Rosso: la véritable fausse histoire du pêcheur Clemente* de Antonio Messana  
(TFE RÉALISATION): mixeur

- *L'Appartement d'Omar* de Youssef Michraf (TFE RÉALISATION): ingénieur du son
- *Moitié-moitié* de Baptiste Drapeau (TFE PRODUCTION de Baptiste Salvan): monteur son
- *Capitaine France* de Thomas Robineau (TFE MONTAGE): mixeur
- *Les Choses du dimanche* de Thomas Petit (TFE RÉALISATION): mixeur
- *La Mangeuse d'hommes* de Baptiste Drapeau (TFE RÉALISATION): monteur son



*Durée: 9 minutes*  
*Format de tournage: HD (Sony F5)*  
*Format de projection: DCP, 2.39, couleur, 5.1*



# UBUNTU

## Magalie Biard

### SYNOPSIS

Dans une quête ultime de liberté totale, les Hommes sont parqués individuellement dans des habitats capables de répondre à leurs besoins primaires. Isolés, ils vivent dans l'autosuffisance et dans l'ignorance de l'Autre qui pourrait nuire à cette liberté.

### MÉMOIRE

*Décor et dystopies : de l'unité dans la diversité.*  
La dystopie est un genre complexe qui convoque une infinité de futurs et donc d'histoires. Malgré la distance créée entre la diégèse et notre monde, le décor doit rester

cohérent et, dans son unité, servir plastiquement le discours concerné.

---

### PARCOURS

Magalie obtient un BTS design d'espace en 2012, puis passe deux années à travailler sur les décors de courts métrages. Elle intègre La Fémis en 2014 et souhaite par la suite se tourner davantage vers le graphisme et le dessin.

### FILMOGRAPHIE TFE

- *Cochon noir* de Flavia Cordey (TFE SON) : accessoiriste
- *Les Petites Vacances* de Louise Groult (TFE PRODUCTION de Anne-Laure Berteau) : chef décoratrice



*Durée : 12 minutes*  
*Format de tournage : HD (Alexa)*  
*Format de projection : DCP, 2.39, couleur, 5.1*



# LE ROYAUME

## Valentine Gauthier Fell

### SYNOPSIS

Un jour, Laurent, le jeune pasteur, a dit: « Quand tu pries ta parole monte et les écluses du ciel s'ouvrent ». J'ai trouvé ça beau.

### MÉMOIRE

*L'Espace dans le cinéma documentaire.*

Réflexion sur les stratégies spatiales dans la mise en scène de la parole documentaire ou dans la mise en scène de non-acteurs jouant leur propre rôle.

---

### PARCOURS

Valentine Fell est née le 19 juin 1990 à Montpellier. Après une formation en architecture et design d'objet à Camondo, à Paris, elle intègre La Fémis dans le département décor. Attachée au cinéma documentaire, elle s'intéresse à la mise en forme du réel.



*Durée: 9 minutes  
Format de tournage:  
HD (Sony F55)  
Format de projection:  
DCP, 1.85, couleur, 5.1*



# LES MOUVEMENTS DE L'EAU

## Luce Jalbert et François Ray

### SYNOPSIS

La veille de leur départ pour Belle-Île, Martin dit à Camille qu'il ne viendra pas. Camille se rend donc seule sur l'île de son enfance. À son petit frère impatient, elle dit pourtant que Martin la rejoindra et se laisse peu à peu submerger par son imagination.

### MÉMOIRE

*Double Trouble. En quoi le décor peut-il révéler les manifestations des troubles psychiques du personnage au cinéma ?*

Le décor peut être une manière d'accéder à l'état de conscience du personnage de cinéma. Conçu en fonction

de sa personnalité, il devient un support de narration et un moyen de représentation des problèmes existentiels dudit personnage.

---

### PARCOURS

Après l'obtention de son diplôme d'architecte à l'École nationale supérieure d'architecture de Paris-La Villette (ENSAPLV) en 2013, Luce décide de s'orienter vers la conception de décors de cinéma.

### FILMOGRAPHIE TFE

• *Trouble-fête* de Axel Würsten (TFE PRODUCTION de Benjamin Chevallier) : chef décoratrice



*Durée : 20 minutes  
Format de tournage :  
HD (Sony F65)  
Format de projection :  
DCP, 1.85, couleur, 5.1*



# LE LOUP ET LA BÊTE

## Martin Rebufello

### SYNOPSIS

Dans le Labyrinthe froid et immense, la Bête rôde et dévore tous ceux qui croisent son passage. La mort semble être la seule échappatoire à ce cauchemar.

Sam espère encore que sortir est possible...

### MÉMOIRE

*Corps et décor. Comment le décor fait exister le corps ?*

Le décor et le corps sont deux entités matériellement distinctes ; pour autant ce mémoire va voir si cette distinction est toujours effective. il envisage

de concevoir le corps et le décor dans une affection réciproque qui permettrait d'effacer cette zone de démarcation et ce principe de hiérarchisation.

---

### PARCOURS

Avant d'entrer à La Fémis, Martin intègre l'École nationale supérieure des arts appliqués et des métiers d'art (L'ESNAAMA Olivier De Serres) et obtient un diplôme des métiers d'art (DMA), option matériaux de synthèse. Il y apprend la sculpture qui deviendra une de ses passions.

### FILMOGRAPHIE TFE

• *Microfilms* de Raphaël Guillemot (TFE SON) : chef décorateur



*Durée: 15 minutes*  
*Format de tournage:*  
*HD (Sony F55)*  
*Format de projection:*  
*DCP, 1.85, couleur, 5.1*





# SUR LE TERRAIN

## Mahair Bouffera

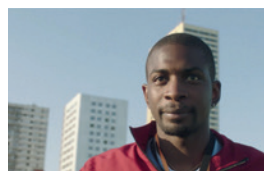
### SYNOPSIS

N'tia est un jeune prodige du foot qui vit dans la Cité de l'Espoir à Montreuil. Il rêve de devenir footballeur professionnel mais son environnement ne va pas lui faciliter les choses...

---

### PARCOURS

Originaire de Montreuil, Mahair Bouffera a appris le cinéma au sein de l'association Cinévie. Il est lauréat en 2014 de la bourse de la Fondation France Télévisions pour son court métrage *Elle*. En 2017, il intègre le programme La Résidence de La Fémis où il réalise *Sur le terrain*.



*Durée : 21 minutes*  
*Format de tournage : HD (Arri Amira)*  
*Format de projection : DCP, 2.39, couleur, 5.1*



# TIMOURA

## Azedine Kasri

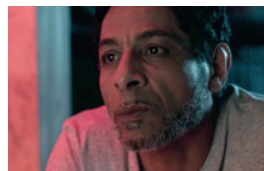
### SYNOPSIS

Brahim, garagiste algérien né en France, rêve d'emmener son fils Yann aux États-Unis. Yann, lui, voudrait plutôt découvrir le pays de ses racines. L'administration française va les pousser à faire un tout autre voyage.

---

### PARCOURS

Azedine Kasri est un réalisateur franco-algérien. Comédien de formation, il a joué dans plusieurs longs métrages. En 2017 il réalise son premier court métrage *507 heures* puis intègre La Fémis.



*Durée: 26 minutes*  
*Format de tournage:*  
*HD (Arri Alexa)*  
*Format de projection:*  
*DCP, 1.85, couleur, 5.1*





# LE CIEL EST CLAIR

## Marie Rosselet-Ruiz

### SYNOPSIS

Jérémy, parachutiste, rentre de Centrafrique après la mort de Sofiane, son frère d'armes. Il se retrouve alors chez sa mère qui ne sait pas comment l'aider. Le quotidien reprend doucement son cours mais Jérémy reste hanté par la mort de son ami.

---

### PARCOURS

Marie Rosselet-Ruiz a grandi loin du cinéma et a d'abord voulu être actrice, avant de se tourner vers l'écriture et la réalisation. Elle réalise en 2017 un court métrage de la collection « *Dans Mon Hall* » avant d'intégrer le programme La Résidence. *Le Ciel est clair* est son second court métrage.



*Durée: 21 minutes*  
*Format de tournage:*  
*HD (Sony F55)*  
*Format de projection:*  
*DCP, 2.39, couleur, 5.1*



# DES MILLIERS DE CHANSONS

Kevin Té

## SYNOPSIS

Aline vit dans une routine morne entre son appartement dans une cité sensible et le centre logistique où elle emballe des sacs à main, quand un soir un évènement vient perturber son quotidien.

---

## PARCOURS

Kevin Té est intéressé par les questions sociétales que pose notre époque et comment la forme cinématographique peut éveiller à ces questions. Il développe actuellement plusieurs formats courts. *Des milliers de chansons* est son premier film professionnel.



*Durée: 23 minutes*  
*Format de tournage:*  
*HD (Sony F55)*  
*Format de projection:*  
*DCP, 1.85, couleur, 5.1*

# Louis Descombes

## MÉMOIRE

*La Transmission de la cinéphilie sur Youtube: une aubaine pour la distribution et l'exploitation des films ?*

Ce travail propose d'abord un aperçu exhaustif des contenus consacrés au cinéma sur Youtube. Il étudie ensuite le bouleversement dans la cinéphilie des publics jeunes provoqué par la plateforme puis s'intéresse à la rencontre nécessaire entre les « youtubeurs » et le marché.

## PARCOURS

Après une hypokhâgne et une khâgne à Paris, Louis rejoint l'université Paris 4 Sorbonne où il obtient une licence en lettres et en audiovisuel. Dans le cadre de La Fémis, il effectue son stage de fin d'études chez ARP Sélection.

# Clément Dussart

## MÉMOIRE

*La Place du cinéma de recherche au sein de la distribution et de l'exploitation française. Enjeux socio-économiques d'un cinéma de la « diversité ».*

Analyse des pratiques quotidiennes de la distribution et de l'exploitation de films fragiles, au travers d'outils empruntés à la sociologie de l'art.

## PARCOURS

Diplômé de l'ESEC en 2015, Clément travaille un an comme assistant de programmation chez Norte Distribution avant de rejoindre La Fémis. Pendant sa formation, il effectue des stages en programmation chez Condor distribution ou en marketing digital et ventes chez MC Distribution au Liban.

# Guillaume Pauthier

## **MÉMOIRE**

*La Vidéo à la demande, un univers adapté pour faire (re) vivre le cinéma de patrimoine ?*

Aujourd'hui d'importants investissements sont réalisés afin de mettre à disposition le maximum de films anciens dans des offres numériques légales alors que la demande et la pratique du public restent très marginales pour ces œuvres en délinéarisé.

Par quels moyens peut-on alors dynamiser le patrimoine en VOD ?

## **PARCOURS**

Avant d'intégrer le département distribution de La Fémis, Guillaume Pauthier a suivi des études universitaires en lettres modernes et cinéma, notamment un master recherche en esthétique et narratologie, tout en effectuant des stages dans des sociétés de distribution de films de patrimoine en parallèle.

# Marie Barba

## MÉMOIRE

*La Diffusion des films sur l'Île de La Réunion.  
Comment la diversité cinématographique  
peut-elle être maintenue et renforcée  
à La Réunion ?*

Ce mémoire souhaite ainsi apporter un éclairage sur la situation des départements d'outre-mer dans l'industrie cinématographique à travers l'exemple de La Réunion et sa richesse en terme de diffusion et de création, notamment via l'existence d'un réseau très dynamique d'associations, de festivals et de salles municipales.

## PARCOURS

Après des études de cinéma à l'université, Marie s'oriente vers l'exploitation cinématographique en entrant à La Fémis en 2016. Cette formation ainsi que le stage de fin d'étude réalisé aux cinémas Star de Strasbourg confortent son souhait de travailler pour une salle indépendante art et essai.

# Victor Courgeon

## MÉMOIRE

*Les Cinémas publics de Seine-Saint-Denis: quel  
avenir au sein du Grand Paris ?*

À travers l'étude d'un territoire, la Seine-Saint-Denis, d'une typologie de salles de cinéma, les cinémas publics et d'une réforme territoriale majeure, le Grand Paris, ce mémoire analyse les enjeux et mutations de l'aménagement territorial cinématographique.

## PARCOURS

Après des études à Sciences Po Bordeaux, Victor Courgeon intègre La Fémis. Il y réalise de nombreux stages dans des structures indépendantes de distribution et d'exploitation. Il a rejoint l'équipe du cinéma Jean Eustache de Pessac en juin dernier.

# Chloé-Mélody Desrues

## MÉMOIRE

*Le « Hors les murs » : définitions, enjeux et avenir.*

Ce mémoire a pour but d'esquisser une typologie des pratiques du « Hors les murs » en France et à l'étranger et de mettre en avant un modèle possible et viable en développant ce que ces projections peuvent apporter à l'exploitation cinématographique.

## PARCOURS

Chloé-Mélody a suivi des études de droit, tout en étudiant parallèlement au Cours Florent. Après un master 1 en production-distribution, elle a intégré La Fémis dans le département exploitation.

# Mathieu Guilloux

## MÉMOIRE

*Le Cinéma de genre, la règle française et les salles art et essai.*

Le cinéma de genre (horreur, fantastique, science-fiction) est une catégorisation complexe et vivante que ce mémoire interroge. Ce cinéma est replacé dans le contexte de la distribution et l'exploitation française, en particulier celle art et essai.

## PARCOURS

Suite à l'obtention du baccalauréat, Mathieu Guilloux obtient un DEUG en psychologie. Puis, il étudie l'histoire de l'art avant de se diriger vers une licence professionnelle en management de projets culturels. Avant La Fémis, il intègre un master 1 d'études cinématographiques où il effectue un mémoire sur Steven Spielberg.

# Dimitri Margueres

## **MÉMOIRE**

*La Course à la technologie des salles.*

*Approche stratégique et économique.*

L'exploitation connaît une montée en gamme qui s'accélère avec la création de salles premium. Ce mémoire s'attache à étudier cette course à la technologie en France d'un point de vue stratégique et économique, tout en questionnant la place du film dans ce processus.

## **PARCOURS**

Possédant un double master de Sciences Po Bordeaux en gestion des entreprises et des organisations et en marketing, Dimitri a travaillé un an dans l'industrie vidéoludique en tant que responsable marketing et communication, puis en tant que chargé du business development. Il est aujourd'hui responsable des événements au Club de l'Étoile à Paris.

# DRAGONNES

Bérénice  
Bocquillon

## FORMAT

8 × 52 minutes

## SYNOPSIS

Après une énième défaite, les Dragonnes – l'équipe féminine de handball de la ville – décident de virer leur entraîneur. Elizabeth, ancienne Dragonne, est engagée pour les coacher. Il lui reste une demi-saison pour refaire de ces joueuses aux fortes individualités une équipe et les mener vers la finale de la Coupe de France. Entre gestion du club, des supporters et des joueuses, Elizabeth va endosser le rôle le plus politique de sa vie... celui d'entraîneuse.

## PARCOURS

Après un BTS montage, l'écriture d'un mémoire sur le showrunner à l'université Paris 3, d'un long métrage à l'université Paris 10 et de nombreux stages en cinéma et en télévision, Bérénice intègre en 2017 le département création de séries TV de La Fémis.

# TABOU

Marion  
Carnel

## FORMAT

6 × 52 minutes

## SYNOPSIS

À Saint-Jean, petit village du sud-ouest, Camille, Gabrielle et Eddy entament leur année de seconde au lycée Toulouse Lautrec, sans se douter qu'ils seront mêlés quatre mois plus tard à un drame tragique survenu pendant le gala de Noël du lycée. Qui est mort? Qui est coupable? Qu'est-ce qui a conduit au drame? Et comment un lycée paisible va se retrouver face à l'indicible? Pour ces trois adolescents, devenir adulte va signifier vaincre leurs démons.

## PARCOURS

Après Sciences-Po Aix et deux masters spécialisés dans l'audiovisuel, Marion Carnel travaille dans différentes sociétés de production ainsi que pour TF1 Production. Passionnée par la fiction, elle se tourne ensuite vers l'écriture et développe actuellement plusieurs projets de séries.



# PODIUMS

Thomas  
Colineau

## FORMAT

8 × 52 minutes

## SYNOPSIS

À 23 ans, après 15 ans d'absence, César fait son retour dans la famille Carmet.

Une famille particulière, puisqu'elle dirige une maison de couture renommée. Il se replonge dans son passé et l'événement tragique qui a provoqué son départ: le suicide de sa mère. César se cherche. Son désir de comprendre et sa quête identitaire vont s'entrechoquer alors qu'il renoue avec cette famille hors norme. Une famille pour qui la mise en scène est un art de vivre et l'identité, un business.

## PARCOURS

Après un master en communication à Sciences Po, Thomas travaille comme concepteur-rédacteur et développe ses premiers projets de séries. En 2017, il est sélectionné au Festival international des scénaristes de Valence et décroche son premier contrat en tant que scénariste.

# MÉDITERRANÉE

Iris  
de Jessey

## FORMAT

8 × 52 minutes

## SYNOPSIS

*Méditerranée* raconte comment Joëlle, seconde sur un ferry, et femme de CRS, décide de faire passer des migrants à bord du navire où elle travaille. D'abord pour se sentir vivante mais aussi pour emmerder son mec, CRS aux frontières qui vient de la quitter, et ses collègues qui lui ont refusé le poste de capitaine qui lui revenait de droit. En d'autres mots, elle aide les autres pour elle-même.

## PARCOURS

Après une licence d'anglais et d'histoire de l'art, ainsi qu'un master d'écriture audiovisuelle à l'université de Nanterre, Iris a travaillé pendant un an pour la société Senorita Films, développant en parallèle ses projets de fiction adulte et jeunesse puis a intégré La Fémis.

# SORCIÈRES

Lucie  
Fréjaville

## FORMAT

6 × 52 minutes

## SYNOPSIS

La Renaissance, c'est la naissance de l'humanisme et le début de l'extermination de celles qu'on appelait les Sorcières. Héloïse Duchesne est soignante, sage-femme, médecin, elle a toute la confiance des villageois acquise depuis plusieurs générations par les femmes de sa famille. Mais l'arrivée d'un évêque inquisiteur va installer un climat de méfiance et de délation à son égard. L'unique moyen de résister pour Héloïse, c'est de continuer à soigner les gens de son entourage ... quitte à risquer le bûcher.

## PARCOURS

Après des études de scénario, Lucie a voulu se former spécifiquement à l'écriture de séries TV à La Fémis. Elle développe en parallèle un projet de comédie et un troisième d'animation. Elle écrit également des bandes annonces pour NBCUniversal et un scénario pour *Petits secrets en famille*.

# CANAL 903

Vladimir  
Haulet

## FORMAT

10 × 22 minutes

## SYNOPSIS

Mirabelles TV, Vosges Télévision, Alsace 20 : si ces noms ne vous disent rien, cette série est faite pour vous. *CANAL 903* est un mockumentaire sur le quotidien d'une petite chaîne de télévision régionale privée, au cœur de l'Auvergne. *903* parce que c'est le n° sur lequel zapper pour les trouver (si vous avez la box). *Canal* parce que c'est ce qu'ils aimeraient bien devenir. Une comédie (drôle) sur la réussite, le journalisme et la télévision française.

## PARCOURS

Diplômé de Sciences Po, Vladimir écrit un long métrage, intègre le bureau des auteurs de Canal + et co-écrit les 245 épisodes de *Mash Up*. Pendant La Fémis, il scénarise un polar de 52' pour la série *Tandem*, obtient l'aide au développement du CNC et crée *Canal 903*.

# MISKINE RIVER

Nicolas  
Laquerrière

## FORMAT

8 × 52 minutes

## SYNOPSIS

Ratigny, 9-4. Cette ville, où braquer le McDo va plus vite qu'y postuler, doit accueillir des épreuves des JO de 2020. Pour ramener la loi et l'ordre dans cet endroit où l'on ne respecte ni l'un, ni l'autre, un jeune flic, Ousmane Zouaoui, infiltre la cité Malraux. Fils d'un braqueur assassiné dans cette cité, autant animé par sa mission que par la vengeance, Ousmane redécouvre une ville prête à exploser et d'autres ennemis que ceux qu'il avait dans son viseur

## PARCOURS

Journaliste people. Employé d'une association de cadres du caoutchouc. Réalisateur d'une web-série pour les 0-6 ans. Ce couteau suisse détenteur d'une licence de cinéma est autant curieux de polar que de comédie romantique et de mélange des genres.

# MINITEL ROSE

Paul  
Madillo

## FORMAT

10 × 30 minutes

## SYNOPSIS

En 1985, Internet n'est encore qu'un projet de recherche américain mais le Minitel commence à faire du bruit en France. Anne, une informaticienne brillante et asociale retourne chez ses parents après avoir quitté son copain. Quand elle recroise la route de Brigitte, une ancienne amie devenue stripteaseuse, elle décide de monter avec elle le premier service de messagerie rose sur Minitel.

## PARCOURS

Après un master transmedia à Sciences Po Grenoble, Paul s'envole vers le Canada où il travaille pendant deux ans comme concepteur-rédacteur dans une compagnie de production. En parallèle, il écrit des courts métrages et un mockumentaire avant de se tourner vers la création de séries TV.

# AFFRANCHIES

Vinciane  
Mokry

## FORMAT

10 × 30 minutes

## SYNOPSIS

On ne dit pas de mal des morts. Mais Erwann vient de mourir, la tête entre les cuisses de son ex. Salomé, sa femme, Sixtine, sa fille, et Sophie, sa mère, se retrouvent contraintes à partager la même maison. Alors qu'elles luttent pour trouver un équilibre, Erwann s'impose dans leur deuil – fantôme qui les hante au quotidien « pour leur bien » et le respect des conventions. Alors, il se pourrait bien que, dans ce cas-là, on envoie chier les conventions...

## PARCOURS

Scénariste, chroniqueuse, Vinciane Mokry a une appétence pour croquer la vie qui l'entoure et imaginer celle des autres. Assistante réalisatrice, pionne, journaliste, oléicultrice, féministe romantique, elle aime les défis, le polar, l'anticipation et sortir des sentiers battus.

# DOUCE FRANCE

Alice  
Van Den Broek

## FORMAT

6 × 52 minutes

## SYNOPSIS

France Brunet, 35 ans, se confronte aux revenants, des djihadistes de retour de Syrie. Agent à la DGTI, elle a pour mission de surveiller ceux qui rentrent afin d'éviter que de nouveaux attentats ne soient commis. Entre les écoutes des familles et les interrogatoires dans les prisons, France entre dans la tête de ces hommes et ces femmes radicalisés. Mais pour aussi bien les comprendre qui est-elle ? Une femme au contact des terroristes qui découvre sa propre violence.

## PARCOURS

Scénariste, auteure de projets de séries, d'unitaires pour France 3 (*Meurtres en Camargue* pour Patafilm et *Meurtres en Champagne* pour Marlice Production). Une formation école de commerce, des expériences de journaliste pour en arriver à l'écriture de fiction.

# La Cinémathèque française

Organisme privé fondé en 1936 par Henri Langlois, cofinancé par l'État (ministère de la Culture et le CNC) et par des partenaires et mécènes privés, La Cinémathèque française est une association de type loi 1901, à but non-lucratif.

Depuis son installation en 2005 au 51 rue de Bercy, dans le bâtiment construit par l'architecte Frank O'Gehry, La Cinémathèque française propose une offre complète :

- une programmation de films dans 4 salles de cinéma, des classiques aux avant-gardes en passant par la création contemporaine, accompagnée de rencontres, débats et conférences,
- un musée conçu à partir des plus belles pièces de ses collections,
- des expositions temporaires annuelles qui mettent en lien le cinéma et les autres arts,
- une bibliothèque du film, ouverte à tous et particulièrement dédiée aux étudiants et aux chercheurs,
- une offre pédagogique à destination du jeune public, du milieu scolaire et des adultes,
- une des plus belles librairies-boutiques sur le cinéma ainsi qu'un restaurant, *Les 400 coups*, en bordure du parc de Bercy.

Président : Costa-Gavras  
Directeur général : Frédéric Bonnaud

Pour toute information :  
01 71 19 33 33  
51 rue de Bercy  
75012 Paris  
[www.cinematheque.fr](http://www.cinematheque.fr)  
[contact@cinematheque.fr](mailto:contact@cinematheque.fr)

Directeur communication,  
relations extérieures et développement :  
Jean-Christophe Mikhaïloff  
([jc.mikhailoff@cinematheque.fr](mailto:jc.mikhailoff@cinematheque.fr))  
Attachée de presse : Élodie Dufour  
([e.dufour@cinematheque.fr](mailto:e.dufour@cinematheque.fr))

LA  
**CINEMATHEQUE**  
FRANÇAISE

**La Fémis est une école  
du ministère de la Culture soutenue  
par le Centre National du Cinéma  
et de l'Image Animée  
Établissement associé de l'université  
Paris Sciences & Lettres (PSL)**



**Coordnatrice d'édition**

Géraldine Amgar

**Graphisme**

Perluette & BeauFixe, septembre 2018

**La Fémis remercie**

La Fondation Vallet  
sous l'égide de la Fondation de France

La Fondation Culture & Diversité

La Fondation Groupe France Télévisions

La SACD

Le ministère de l'Europe et des Affaires  
étrangères

Europe Creative MEDIA

et ses partenaires

Arri, Eclair Cinéma, Panavision Alga,  
Technicolor, Thalès Angénieux, Titra Film,  
Transpacam, Transpagrip, Transpalux

AFDAS, La Cinémathèque française, l'Ina,  
Mission Cinéma Paris Film, Procirep



# Index par étudiant

Marie BARBA, exploitation	61	Luce JALBERT, décor	53
Jonas BENHAIEM, production	40	Azedine KASRI, La Résidence	56
Maéva BEROL, image	28	Rémi LANGLADE, montage	35
Anne-Laure BERTEAU, production	41	Nicolas LAQUERRIÈRE, création séries TV	67
Magalie BIARD, décor	51	Lucas LE POSTEC, production	44
Bérénice BOCQUILLON, création séries TV	64	Till LEPRÊTRE, image	31
Mahair BOUFFERA, La Résidence	55	Paul MADILLO, création séries TV	67
Marion CARNEL, création séries TV	64	Dimitri MARGUERES, exploitation	63
Mauricio CARRASCO, scénario	16	Antonio MESSANA, réalisation	24
Benjamin CHEVALLIER, production	42	Youssef MICHRAF, réalisation	25
Thomas COLINEAU, création séries TV	65	Vinciane MOKRY, création séries TV	68
Flavia CORDEY, son	46	Guillaume PAUTHIER, distribution	60
Victor COURGEON, exploitation	61	Clémence PELOSO, son	49
Iris DE JESSEY, création séries TV	65	Thomas PETIT, réalisation	26
Louis DESCOMBES, distribution	59	Camille POLET, scénario	19
Chloé-Mélody DESRUES, exploitation	62	François RAY, image	32
Sarah DINELLI, montage	34	Martin REBUFELLO, décor	54
Baptiste DRAPEAU, réalisation	22	Armin REILAND, son	50
Clément DUSSART, distribution	59	Léo RICHARD, montage	36
Quentin FAUCHEUX-THURION, scénario	17	Laura RIUS, montage	37
Clément FOURMENT, image	29	Thomas ROBINEAU, montage	38
Emmanuel FRAISSE, image	30	Marie ROSSELET-RUIZ, La Résidence	57
Lucie FRÉJAVILLE, création séries TV	66	Baptiste SALVAN, production	45
Laura GARCIA, réalisation	23	Simon SERNA, scénario	20
Antoine GARNIER, production	43	Kevin TÉ, La Résidence	58
Valentine GAUTHIER FELL, décor	52	Rafael TORRES CALDERÒN, montage	39
Clément GHIRARDI, son	47	Aurore TOULON, image	33
Louise GROULT, scénario	18	Alice VAN DEN BROEK, création séries TV	68
Raphaël GUILLEMOT, son	48	Axel WÜRSTEN, scénario	21
Mathieu GUILLOUX, exploitation	62	Aliona ZAGUROVSKA-DEMONSANT, réalisation	27
Vladimír HAULET, création séries TV	66		

# travaux de in d'études

La Fémis

6, rue Francœur

75018 Paris • France

Tél. 33 (0)1 53 41 21 00

Fax 33 (0)1 53 41 02 80

[www.femis.fr](http://www.femis.fr)